



ΣΧΕΔΙΟ ΠΟΛΙΤΙΚΗΣ ΠΡΟΣΤΑΣΙΑΣ

ΜΝΗΜΟΝΙΟ ΕΝΕΡΓΕΙΩΝ

ΓΙΑ ΠΕΡΙΠΤΩΣΕΙΣ ΦΥΣΙΚΩΝ ΚΑΤΑΣΤΡΟΦΩΝ

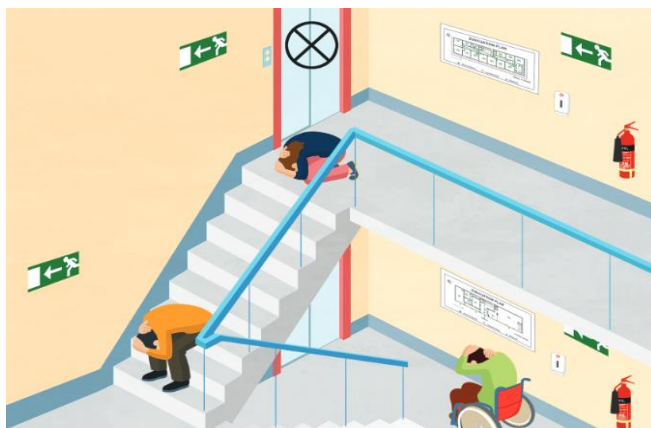
15^ο ΓΥΜΝΑΣΙΟ ΠΑΤΡΩΝ

ΣΧΟΛΙΚΟ ΕΤΟΣ 2023-24

Ενέργειες κατά τη διάρκεια του σεισμού

Ενέργειες μαθητών

- Διατήρησε την ψυχραιμία σου.
- Ακολούθησε τις οδηγίες του εκπαιδευτικού.
- Καλύψου αμέσως κάτω από το θρανίο σου κρατώντας με το χέρι σου το πόδι του, εάν την ώρα του σεισμού βρίσκεσαι μέσα στην αίθουσα διδασκαλίας.
- Προφυλάξου κατάλληλα ανάλογα με τη θέση που βρίσκεσαι την ώρα του σεισμού (π.χ. διάδρομο, τουαλέτα), σύμφωνα με την οδηγία: **«Μένω στο χώρο που βρίσκομαι, Σκύβω, Καλύπτομαι, Κρατιέμαι»**, εάν δεν βρίσκεσαι σε αίθουσα διδασκαλίας. Εάν στο χώρο που βρίσκεσαι δεν υπάρχει γερό, ξύλινο τραπέζι ή γραφείο για να καλυφθείς, γονάτισε στο μέσον του χώρου όσο το δυνατόν μακριά από επικινδυνότητες και κάλυψε το κεφάλι και τον αυχένα με τα χέρια σου.
- Παράμεινε προφυλαγμένος για όσο χρόνο διαρκεί ο σεισμός.
- Εάν βρίσκεσαι στο προαύλιο κατά την διάρκεια της σεισμικής δόνησης παράμεινε εκεί, μακριά όμως από τις όψεις του κτιρίου και άλλα επικίνδυνα σημεία.



Ενέργειες Επισκεπτών

Εφαρμόζουν τα μέτρα που προαναφέρθηκαν, ανάλογα με τον χώρο που βρίσκονται.

Ενέργειες μετά το τέλος του σεισμού

Ενέργειες Μαθητών

- Προετοιμάσου για την εκκένωση της αίθουσας σύμφωνα με τις οδηγίες του εκπαιδευτικού και όσα προβλέπονται στις ασκήσεις ετοιμότητας που συμμετείχες.
- Εκκένωσε την αίθουσά σου και το σχολικό κτίριο, σύμφωνα με το Σχέδιο Έκτακτης Ανάγκης του Σχολείου, **χωρίς να τρέχεις**, γρήγορα και με τάξη, έχοντας τα χέρια σου κάτω. Δεν παίρνεις μαζί σου την τσάντα σου παρά μόνο το πανωφόρι σου.
- Εάν κατά την διάρκεια της εκκένωσης του κτιρίου εκδηλωθεί νέα σεισμική δόνηση, προφυλάξου κατάλληλα ανάλογα με τη θέση που βρίσκεσαι (αίθουσα, κλιμακοστάσιο, διάδρομο κ.α.), σύμφωνα με την οδηγία: **«Μένω στο χώρο που βρίσκομαι, Σκύβω, Καλύπτομαι, Κρατιέμαι»**. Μετά το τέλος του σεισμού αυτού συνέχισε κανονικά την εκκένωση του σχολικού κτιρίου.
- Παράμεινε μαζί με το τμήμα σου στο προαύλιο και βοήθησε τον εκπαιδευτικό να πάρει απουσίες.
- Ακολούθησε με σοβαρότητα τις οδηγίες των εκπαιδευτικών σου και μην πλησιάζεις επικίνδυνα σημεία (προσόψεις του κτιρίου, στύλους κ.λ.π.).
- Γνώριζε ότι στην περίπτωση που αποφασιστεί διακοπή της λειτουργίας των σχολείων οι μαθητές πρέπει να παραληφθούν από τους γονείς ή τους κηδεμόνες τους από τον προκαθορισμένο χώρο καταφυγής που είναι **το κέντρο του προαυλίου ανάμεσα στις δύο μπασκέτες**.

Ενέργειες Επισκεπτών

- Ελέγχετε γύρω σας ότι είναι ασφαλές, σηκώνεστε και κατευθύνεστε στην αυλή του σχολείου από την έξοδο. Κύριο μέλημα σας είναι να μην εμποδίζετε τη διαφυγή των μαθητών από το κτίριο προς τους χώρους καταφυγής.

ΠΥΡΚΑΓΙΑ

- Απομακρύνεστε αμέσως από την εστία της φωτιάς, βγαίνετε στην αυλή και συγκεντρώνεστε στο **κέντρο του προαυλίου ανάμεσα στις δύο μπασκέτες**.

Για περισσότερες πληροφορίες γενικά για την προστασία σας από τις φυσικές καταστροφές επισκεφθείτε τις παρακάτω ιστοσελίδες.



<https://oasp.gr/library/documents/%CE%91%CF%86%CE%AF%CF%83%CE%B5%CF%82%20%CE%BA%CE%B1%CE%B9%20%CE%A6%CF%85%CE%BB%CE%BB%CE%AC%CE%B4%CE%B9%CE%B1>

http://civilprotection.gr/sites/default/gscp_uploads/teliko_gia_istosekada_9.9mb.pdf

Υπεύθυνοι Πολιτικής Προστασίας: Δωρή Αικατερίνη, Διευθύντρια

Σαββανή Αγγελική, Υποδιευθύντρια

Σπυρόπουλος Ηλίας, ΠΕ03